

**GRIL 8600**

**GRU FUORISTRADA**



L 830 • LOCATELLI GRIL 840 • LOCATELLI GRIL 8600 • LOCATELLI ATC 20 • LOCATELLI  
ATELLI GRIL 840 • LOCATELLI GRIL 8600 • LOCATELLI ATC 20 • LOCATELLI GRIL 8125.3 •  
40 • LOCATELLI GRIL 8600 • LOCATELLI ATC 20 • LOCATELLI GRIL 8125.3 • LOCATELLI



# LOCATELLI GRIL 8600 EM

## TABELLA DI PORTATA CE

RAGGIO (m)	PORTATE SU STABILIZZATORI IN Kg - 360°							
	LUNGHEZZA BRACCIO PRINCIPALE							QUARTA SEZIONE
	10.1 m	13 m	16 m	19 m	22 m	24.9 m	32.3 m	∠°
2.8	60000							
3	55000							
4	41600	38300	33200	27400				
5	32400	32400	28400	25000	22900	19800		
6	26200	26200	26200	21400	20000	18000	12700	80°
7	21900	21900	21900	20000	18200	16400	11700	77°
8		18700	18700	17700	16300	14700	10900	75°
9		16200	16200	16200	14800	13400	10500	73°
10		13400	13400	13400	13300	12000	9500	71°
11			11200	11200	11200	10900	8800	70°
12			9600	9600	9600	9600	8200	68°
13			8300	8300	8300	8300	7500	66°
14				7200	7200	7200	7100	64°
15				6400	6400	6400	6400	62°
17					5000	5100	5600	58°
19					3900	4000	4400	54°
21						3200	3700	48°
23							3200	44°
25							2700	37°
27							2300	28°
29							2000	20°

RAGGIO (m)	PORTATE SU PNEUMATICI IN KG			
	Lunghezza braccio	statiche settore frontale	SU 360°	In traslaz. 3 Km/h
4	10.1	19500	11700	14700
4.5	10.1	17700	9700	13400
5	10.1	16300	8300	12100
6	10.1	13600	6400	10100
7	10.1	10500	4800	8700
8	13	8100	3700	7400
9	13	6600	2900	6400
10	13	5500	2200	5500
11	16	4500	1700	4500
12	16	3700	1300	3700
13	16	3100		3100

PNEUMATICI 18.00 R25  
PRESSIONE DI GONFIAGGIO : 10 BAR

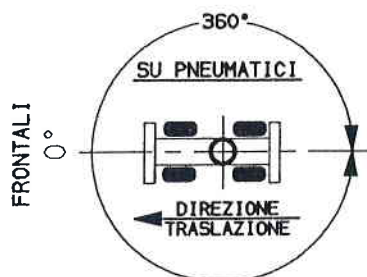
CARATTERISTICHE BOZZELLI			
TIPO	PULEGGIA	TAGLIE	PESO
60t	6	12	700 kg
15t	1	3	230 Kg
5t	-	1	120 kg

-I RAGGI E GLI ANGOLI DI LAVORO SI INTENDONO SOTTO CARICO

NUMERO DI TAGLIE	12	11	10	9	8	7	6	5	4	3	2	1
CARICO AMMISSIBILE KG	60000	55000	50000	45000	40000	35000	30000	25000	20000	15000	10000	5000

ANGOLO BRACCIO	PORTATE SU STABILIZZATORI KG - 360°			
	PROLUNGA TRALICCIATA TELESCOPICA			
	Lunghezza 10 m		Lunghezza 17.5 m	
	0°	20°	0°	20°
80°	5200	2600	2700	1300
75°	4100	2400	2100	1200
70°	3400	2100	1700	1100
65°	2800	1800	1400	1000
60°	2400	1500	1200	900
55°	2000	1300	1100	800

**ATTENZIONE**  
**E' VIETATO SOLLEVARE IL BRACCIO TELESCOPICO**  
**OLTRE I 65° SE LA GRU NON E' POSIZIONATA**  
**SU STABILIZZATORI**

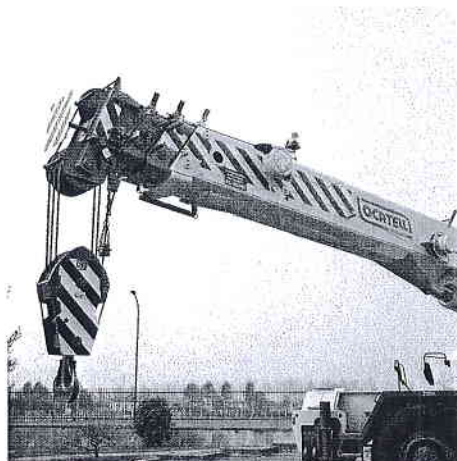


**LOCATELLI**

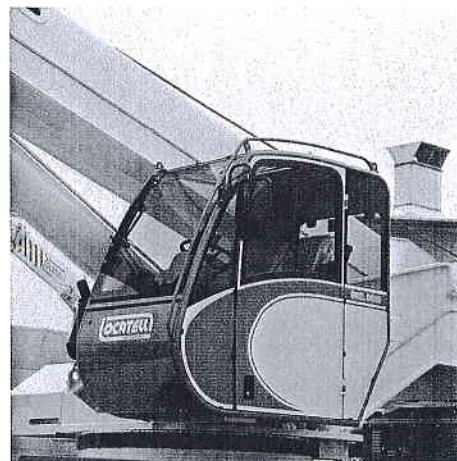
Cod. 860010104

## CARATTERISTICHE TORRETTA

**LOCATELLI GRIL 8600**



Massima qualità e robustezza del braccio



Cabina spaziosa e confortevole

### Braccio

A 4 sezioni da 10,1 a 32,3 m. Sfilamento completamente idraulico con sincronizzazione automatica dell'uscita e rientro degli elementi con il comando di una sola leva da 10,1 a 24,9 m.

4° elemento a posizionamento idraulico e bloccaggio manuale.

Altezza massima: 35 m.

**Opzione:** braccio interamente telescopico.

### Testa braccio

In acciaio ad alta resistenza saldata sul braccio, con una carrucola di rinvio e 6 carrucole montate su cuscinetti a tenuta stagna senza manutenzione.

### Sollevarmento braccio

Cilindro idraulico a doppio effetto. Valvola di blocco e di controbilanciamento applicata direttamente al cilindro.  
Elevazione da  $-2^{\circ}$  a  $+80^{\circ}$ .

### Cabina

Costruita in acciaio, insonorizzata e sospesa elasticamente alla torretta. Completa di ampi cristalli di sicurezza, porta con finestri scorrevoli, parabrezza e lunotto posteriore apribili a compasso, protezione tettuccio, luce interna, tergicristallo e lavavetro per parabrezza e tettuccio, specchi retrovisori.

Sedile dell'operatore con ammortizzatore idraulico e regolabile a misura dell'operatore. Volante inclinabile.

Due manipolatori montati sui bracciali per il comando indipendente o simultaneo dei movimenti gru.

Dispositivo di blocco su ogni manipolatore contro le manovre accidentali delle leve di comando.

Ventilazione.

Riscaldamento indipendente a gasolio.

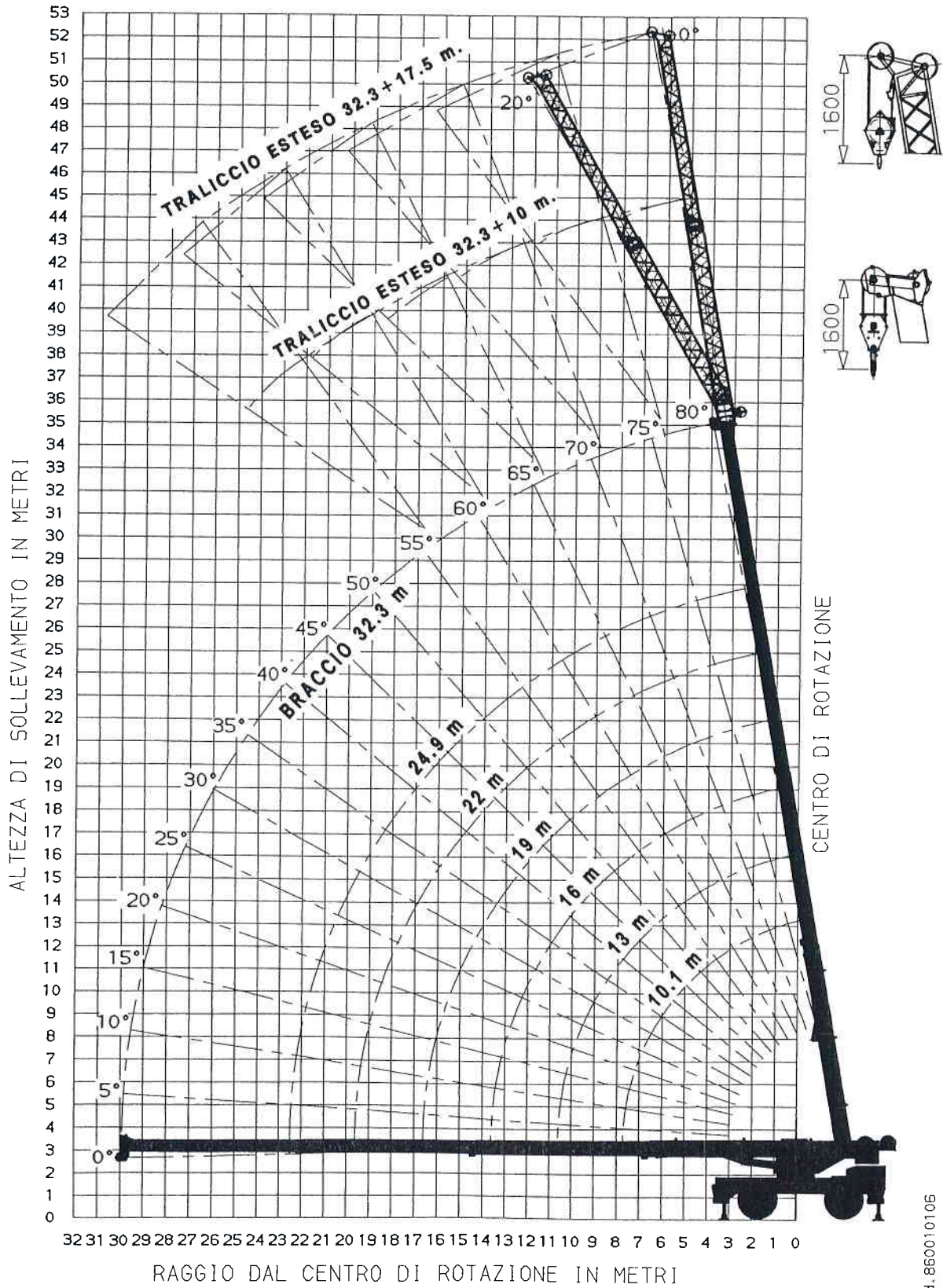
■ L'eccezionale stabilità, la capacità di sollevare in piena sicurezza carichi fino a 60 tonnellate, l'elevata manovrabilità e la massima affidabilità anche nelle applicazioni più gravose sono solo alcune delle caratteristiche che rendono unica la **nuova Gril 8600**.





# GRIL 8600

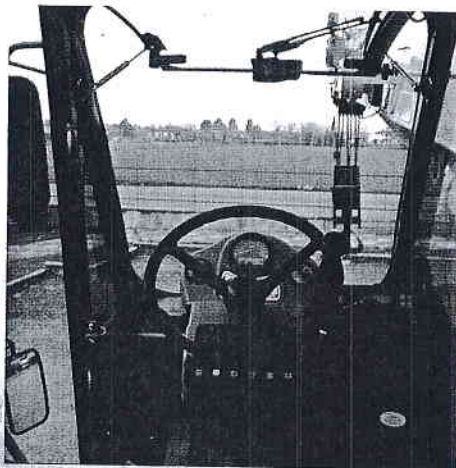
## DIAGRAMMA DI LAVORO E TABELLE DI PORTATA



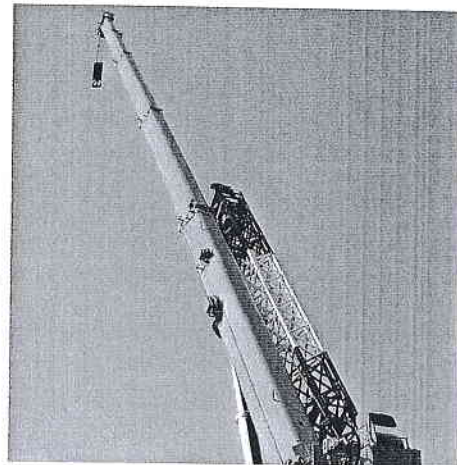




Facile accessibilità ai punti di manutenzione



Ottima visibilità operativa



Traliccio alloggiato lateralmente al braccio



Telaio carro completamente piatto e lineare per una maggiore accessibilità ai componenti della macchina.

### Freni

Pantano pneumatico con essiccatore d'aria e regolatore di pressione.

**Freni di servizio e di emergenza:** ad azionamento pneumatico con due circuiti indipendenti.

Comando a pedale agente su tutte le ruote.

**Freni di parcheggio:** montato su entrambi gli assi e comandato da cilindri a molla.

### Essiccatore

Montato sull'impianto pneumatico con una presa per il gonfiaggio dei pneumatici alla massima pressione di esercizio.

### Pneumatici

18.00 x 25 "fuoristrada", montati singolarmente.

Pistola con manometro e tubo flessibile per il gonfiaggio dei pneumatici.

### Velocità di trasferimento

31 Km/h.

### Pendenza superabile

Teorica allo stallo: 98%

A macchina scarica: 40%

### Pesi e prestazioni su strada

Carico su asse anteriore: 18 000 kg

Carico su asse posteriore: 18 000 kg

Peso totale macchina: 36 000 kg

### Omologazioni e certificazioni

Macchina omologata per la circolazione stradale come macchina operatrice in conformità con le leggi vigenti.

Macchina conforme alle attuali direttive della Comunità Europea.

### Accessori a richiesta

**Prolunghe** alloggiare lateralmente al braccio: a traliccio da 9 m inclinabile, a traliccio estensibile da 10 a 17,5 m inclinabile.

**Contrappeso supplementare da 3.000 kg.**

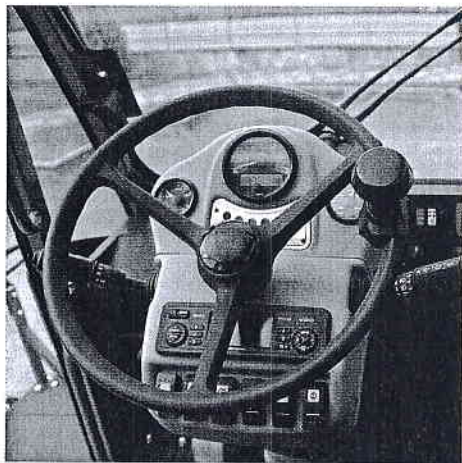
**Ganci:**

da 15.000 kg ad una carrucola, da 5.000 kg a palla contrappesato.

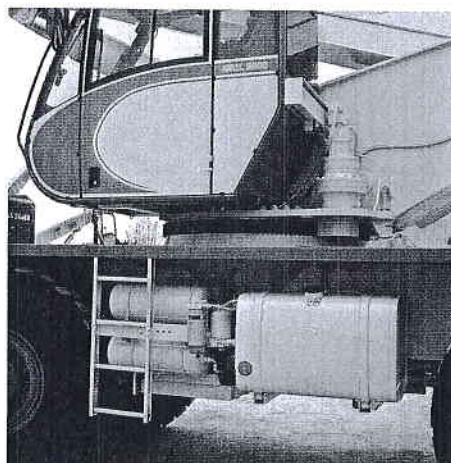
**Argano ausiliario.**

**Ruota di scorta.**

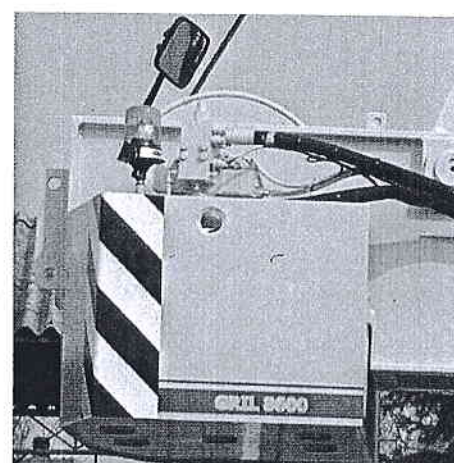
**Aria condizionata.**



Comandi semplici e ergonomici



Rotazione continua su 360° con autoallineamento del carico



Tiro massimo argano 58 kN

### Strumentazione in cabina

#### Colonna sterzo con strumentazione Can Bus per l'indicazione di:

- anomalie motore,
- temperatura liquido raffreddamento ed aspirazione aria motore,
- pressione olio motore,
- numero di giri e percentuale potenza impegnata,
- consumo orario e livello carburante,
- pressione aria circuiti freni e tensione carica batterie.

#### Spie luminose per:

- temperatura liquido e pressione olio motore,
- temperatura olio convertitore,
- insufficiente pressione aria impianto freni,
- alternatore,
- freno di parcheggio,
- allineamento ruote posteriori,
- fari,
- lampeggiatori di direzione,
- pompa sterzo d'emergenza,
- bloccaggio ponte oscillante e differenziale.

#### Interruttori elettrici protetti per il comando:

- degli stabilizzatori idraulici,
- delle velocità argano e della rotazione libera,
- bloccaggio differenziale,
- acceleratore manuale,
- hazard,
- arresto emergenza,
- esclusione manovre gru.

#### Limitatore di carico.

#### Bolla di livellamento gru.

### Rotazione torretta

Continua su 360° gradi. Motore oleodinamico con riduttore epicicloidale.

Freno di rotazione a dischi multipli con valvola di controllo dell'azione frenante.

Interruttore per l'autoallineamento del braccio sulla verticale del carico.

Questo sistema permette di lavorare in piena sicurezza.

Evita che il carico, una volta sollevato da terra, si sposti automaticamente e senza controllo sulla verticale del braccio.

Inoltre evita di sottoporre il braccio a sforzi laterali eccessivi.

Bloccaggio manuale rotazione con comando dalla cabina di guida.

Velocità 2 giri/min.

### Impianto idraulico

Quattro pompe ad ingranaggi, azionate dalle prese di forza sul convertitore.

Portata totale 460 litri/min.

Distributori del tipo a quattro vie con ritorno automatico del cursore in posizione centrale per il comando indipendente o contemporaneo dei movimenti della gru. Impianto centralizzato di controllo pressioni del circuito idraulico.

Capacità serbatoio 560 litri; fabbricato in acciaio con deflettori interni.

Indicatore di livello esterno e sfiatatoio aria.

Due filtri olio sul ritorno con dispositivo di protezione by-pass e indicatore visivo di intasamento.

Cartuccia sostituibile da 10 micron.

### Scambiatore di calore olio idraulico

Con ventola comandata termostaticamente da un motore elettrico.

### Argano principale

Idraulico, a due velocità, con motore oleodinamico a pistoni accoppiato a riduttore a doppia riduzione epicicloidale.

Le due velocità dell'argano permettono una grande flessibilità dell'utilizzo e un maggior equilibrio tra portata e velocità.

Tamburo scanalato per facilitare l'avvolgimento della fune.

Dispositivo per impedire la controrotazione dell'argano in salita.

Freno automatico a dischi multipli e valvola di controbilanciamento per il controllo della discesa del carico.

Fincorsa discesa gancio.

Specchio per controllo avvolgimento fune.

Fune antigirevole:

diametro 18 mm,

lunghezza 185 m.

Tiro max in diretta:

1° strato: 58 kN

Velocità in diretta 4° strato:

gamma lenta 0-50 m/min.

gamma veloce 0-140 m/min.



## CARATTERISTICHE CARRO

**LOCATELLI GRIL 8600**



Ampia area stabilizzata



4 ruote sterzanti

### Telaio

Struttura scatolata e saldata comprendente gli alloggiamenti degli stabilizzatori.

Golfari di sollevamento e/o traino anteriori e posteriori applicati alla struttura principale.

Attacco gancio sul frontale del telaio.

Vano porta attrezzi.

### Stabilizzatori idraulici

Travi orizzontali a doppio sfilo sincronizzate.

Uscita orizzontale e verticale con comandi elettroidraulici indipendenti posti in cabina con possibilità di escursione parziale.

Martinetti con valvole di blocco.

Piastre di appoggio rimovibili.

### Motore

CAT 3126B diesel turbo intercooler, 6 cilindri in linea, raffreddamento ad acqua. Potenza max. 224 kW (300 CV) tarato a 149 kW (202 CV) a 2400 giri/min.

Coppia massima 777 Nm a 1500 giri/min. Filtro aspirazione aria a secco con indicatore di intasamento.

Capacità serbatoio carburante 300 litri.

Interruttore di sicurezza per avviamento motore.

### Trasmissione e convertitore

Convertitore di coppia e cambio powershift avente 6 marce in avanti e 6 retromarce.

Selettore elettropneumatico della gamma lenta e veloce comandato dalla cabina di guida con disinserimento automatico del ponte posteriore in marcia veloce.

Scambiatore olio.

Dispositivo di sicurezza contro l'avviamento del motore a marcia inserita.

### Impianto elettrico

Di avviamento e di illuminazione a 24 Volt comprendente due gruppi fanaleria, luci laterali, posteriori e di stop, indicatori di direzione. Avvisatore acustico.

Luce retromarcia con avvisatore acustico di sicurezza.

Alternatore con regolatore di tensione. Dispositivo di stacco batterie. Due batterie da 160 Amp/h. cadauna.

### Sterzo

Sono possibili quattro tipi di sterzata che garantiscono una manovrabilità senza confronti:

solo anteriore

coordinata

solo posteriore

a granchio

**Anteriore** con azionamento idraulico con comando a volante.

**Posteriore** con azionamento elettroidraulico e indicatore di allineamento ruote.

Esclusione sterzo per trasferimento su strada con comando dalla cabina (opz.).

Pompa per la sterzata d'emergenza.

### Assi

**Anteriore:** traente e sterzante con differenziale e riduzioni planetarie, montato rigidamente sul telaio.

**Posteriore:** traente e sterzante con differenziale e riduzioni planetarie, oscillante per l'impiego fuoristrada.

Bloccaggio automatico dell'oscillazione per il lavoro su gomme con torretta fuori asse.

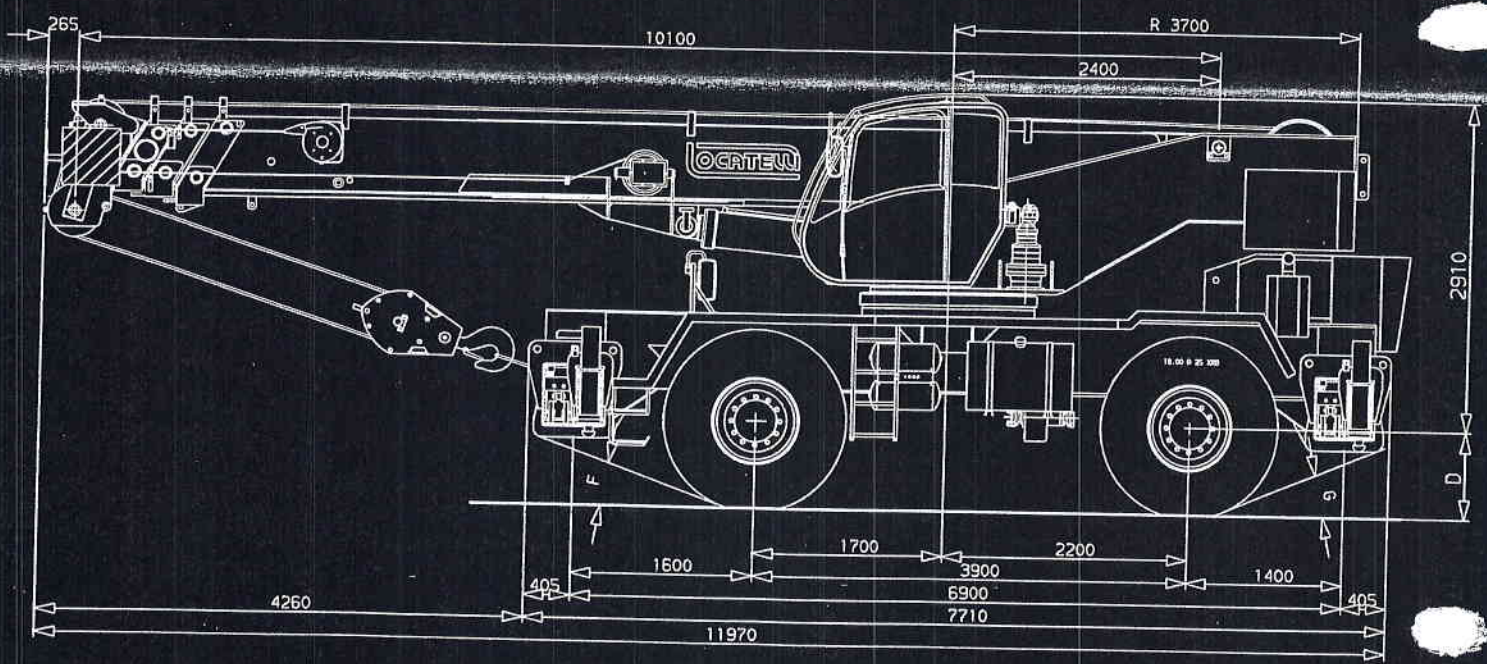
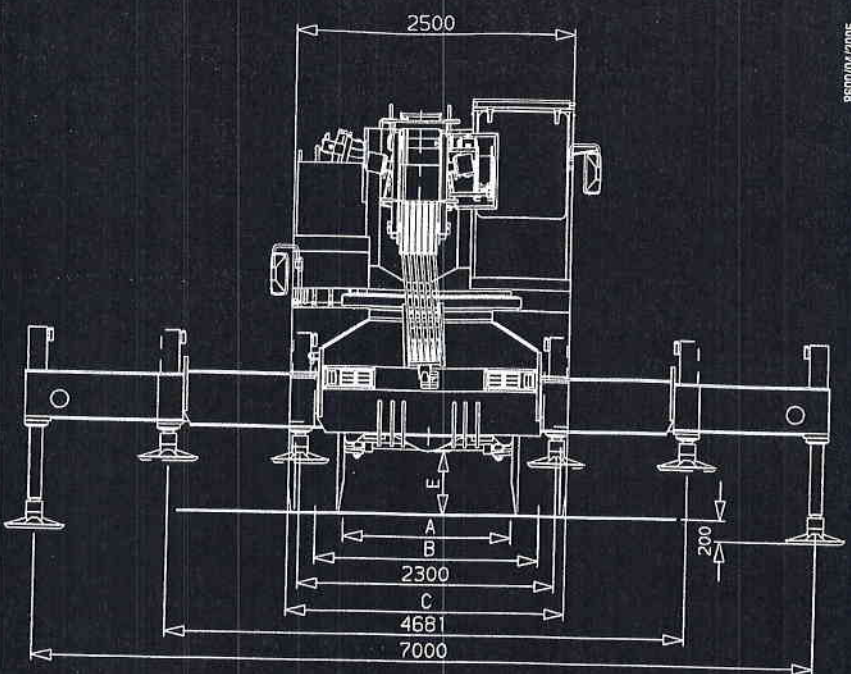
Bloccaggio differenziale.





# DIMENSIONI (mm)

## LOCATELLI GRIL 8600



LOCATELLI GRIL 8125.3 • LOCATELLI GRIL 8125.4 • LOCATELLI GRIL 820 • LOCATELLI GRIL 8125.3 • LOCATELLI GRIL 8125.4 • LOCATELLI GRIL 820 • LOCATELLI GRIL 830 • LOCATELLI GRIL 8125.4 • LOCATELLI GRIL 820 • LOCATELLI GRIL 830 • LOCATELLI GRIL